

S1N

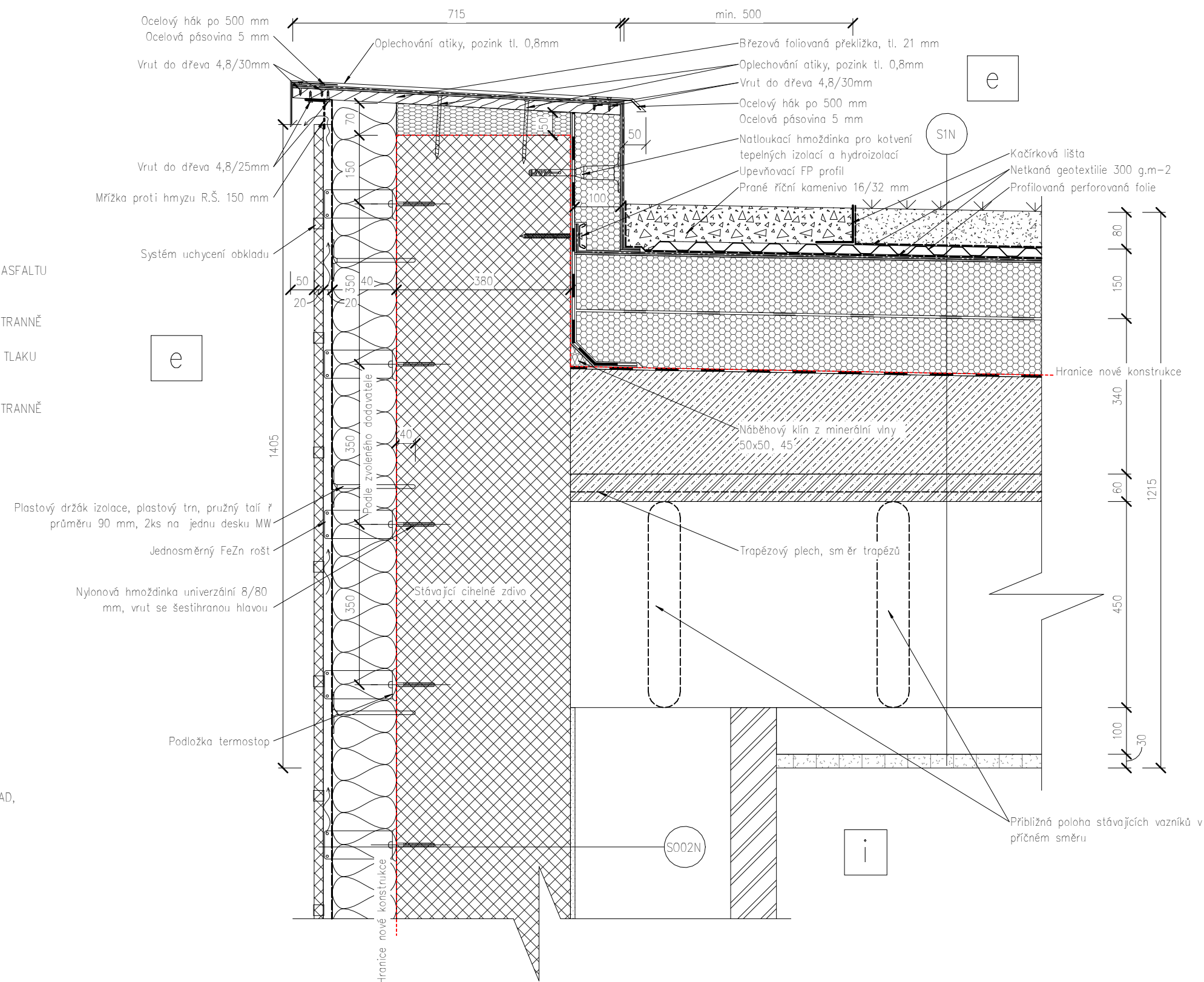
- MINERÁLNÍ KAZETOVÝ PODHLED, ROŠT A KAZETY 600x600 mm, [TL. 30 mm]
- VZDUCHOVÁ MEZERA, [TL. 100 mm]
- OCELOVÝ SYSTÉMOVÝ VAZNÍK, [TL. 450 mm]
- TRAPEZOVÉ VŠZ PLECHY VYLITÉ BETONOVOU SM. ĚSÍ, [TL. 60 mm]
- SPÁDOVÁ VRSTVA BETONOVÁ MAZANINA, [TL. 20–200 mm]
- POLYURETANOVÉ LEPIDLO (TANK PRO LEPEŇÍ TEPELNÉ IZOLACE Z POLYSTYRENU, [TL. 2 mm])
- SPÁDOVÉ KLÍNY Z PĚNOVÉHO POLYSTYRENU EPS S 150, [TL. 120 mm]
- PĚNOVÝ POLYSTYREN EPS S 150, [TL. 120 mm]
- ZÁKLADNÍ NÁTĚR POD SAMOLEPÍCÍ EPDM FÓLII, [TL. 2mm]
- EPDM FÓLIE VYTUŽENÁ TKANINOU ZE SKLENĚNÝCH VLÁKEN SE SAMOLEPÍCÍ VRSTVOU Z SBS ASFALTU NA SPODNÍ STRANĚ NALEPENÁ,
- S ODLONNOSTÍ PROTI PRORŮSTÁNÍ KOŘENŮ, [TL. 2,5 mm]
- NETKANÁ TEXTILIE Z POLYPROPYLENOVÝCH VLÁKEN O PLOŠNÉ HMOTNOSTI 300 g/m², JEDNOSTRANNĚ TAVENÁ, [TL. 2,9 mm]
- PROFILOVANÁ PERFOROVANÁ FÓLIE Z VYSOKOHUSTOTNÍHO POLYETHYLENU (HDPE). PEVNOST V TLAKU 150 kN/m².
- PLOŠNÁ HMOTNOST 1000 g/m². OBJEM VZDUCHU MEZI NOPY 14 l/m², [TL. 20 mm]
- NETKANÁ TEXTILIE Z POLYPROPYLENOVÝCH VLÁKEN O PLOŠNÉ HMOTNOSTI 200 g/m², JEDNOSTRANNĚ TAVENÁ, [TL. 2 mm]
- SUBSTRÁT, [TL. 80 mm]
- ROSTLINA, [TL. 25–40 mm]


S002

- | | | |
|--|---------------|--------------|
| - VNITŘNÍ OMÍTKA, | [TL. 12,5 mm] | |
| - STÁVAJÍCÍ CIHELNÉ ZDIVO, CIHLA DĚROVANÁ, | [TL. 380 mm] | |
| - TEPELNÁ IZOLACE Z MINERÁLNÍ VLNY DO KOVOVÉHO ROŠTU, | | [TL. 140 mm] |
| - VĚTROTĚSNÁ FOLIE, | [TL. 20 mm] | |
| - VZDUCHOVÁ MEZERA, | [TL. 20 mm] | |
| - OBKLAD ZE SYSTÉMOVÝCH DESEK/OBKladU – CEMENTOVĚLÁKNITÉ DESKY/KERAMICKÝ OBKLAD, | | |
| [TL. 20 mm] | | |

Poznámky

----- Hranice nové konstrukce



ZPRACOVATEL: 	B1601 Adaptace prostor a zateplení budovy MěÚ v Litvínově, čp 12, Náměstí Míru	ČÁST: DETAILY	FORMÁT: A3	
	VÝKRES: DETAIL ATIKY		MĚŘÍTKO: 1:20	Č. VÝKRESU: D1.1.DET07

REPROGRAFIE: B: 12 ČB: 6 Rozměry výkresu: 297 mm x 420 mm, Plocha výkresu: 0.125 m², Počet formátů A4: 2.0 ks